


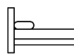




LA FABRIQUE

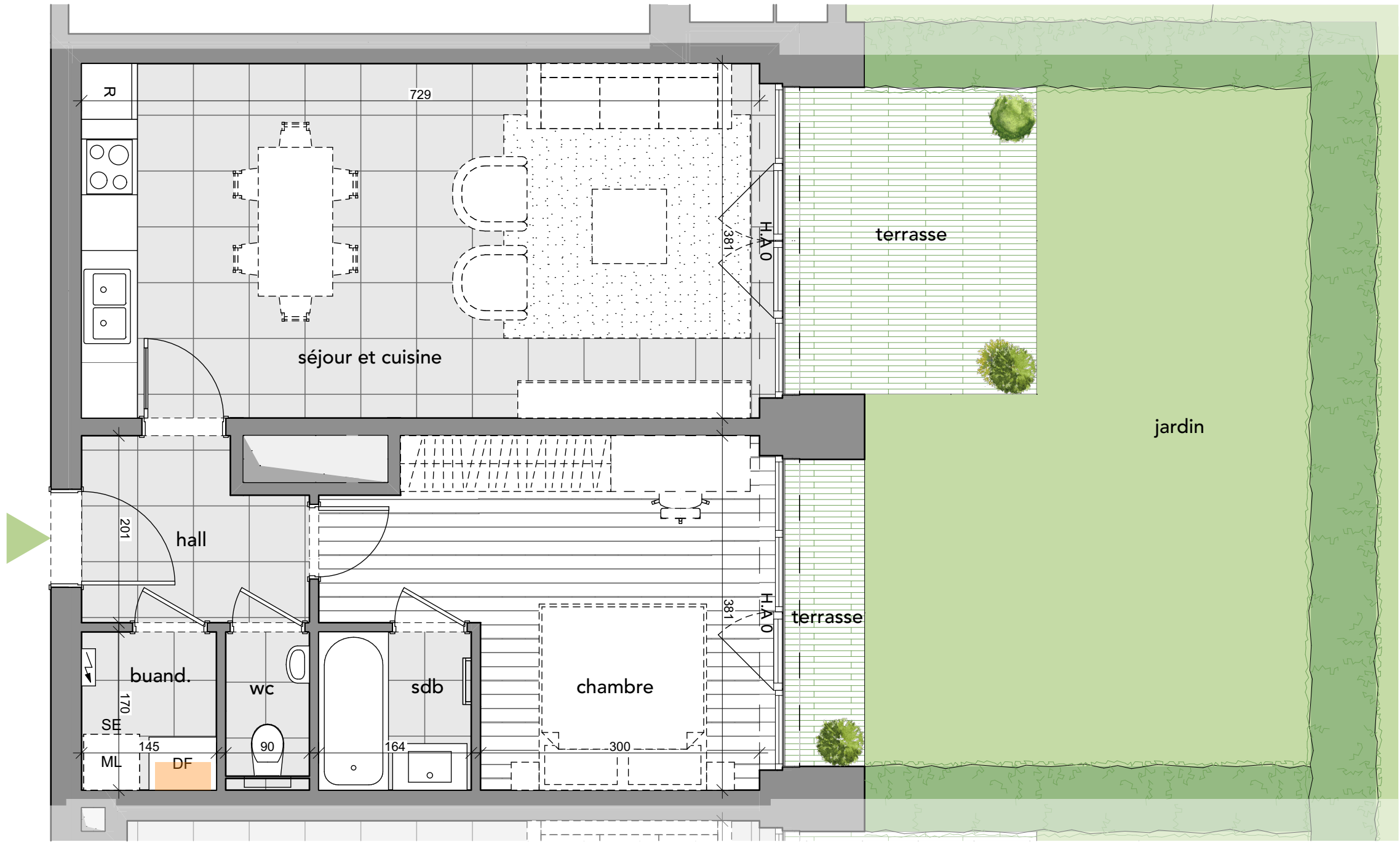
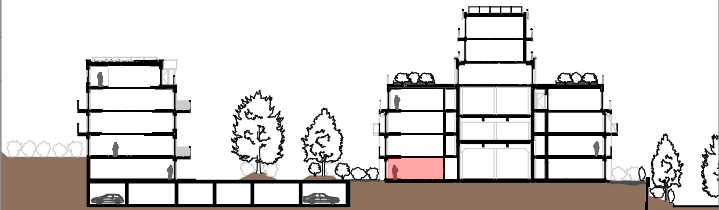
Rue Provinciale 60, 1301 Bierges

L'Alizé

Appartement 0.01

| | | |
|---|---|---|
|  |  |  |
| 67,13 m ² | 35,09+8,42+2,31 m ² | RDC |
|  |  |  |
| 1 | 1 | 1 |

Situation



- 1- La surface indiquée correspond à la surface brute.
- 2- Mobilier et mesures représentés à titre indicatif hors finition.
- 3- Se référer au cahier des charges techniques de vente concernant l'agencement des cuisines et salles d'eau.
- 4- Des modifications mineures peuvent être apportées à ce plan en fonction des nécessités techniques rencontrées lors du chantier.
- 5- Document informatif et non contractuel.
- 6- H.A correspond à la hauteur d'allège donnée par rapport au sol fini / les collecteurs sont représentés en orange.

Date 16/05/2025

Signature



DARE 2
build